

# 产品说明书



产品名称：多功能触摸式玻璃面板控制器

产品型号：**WallDim200**

- 0-10V 调光模式
- 输入电压：AC90-265V
- 输出电压：DC0-10V
- 输出电流：50mA

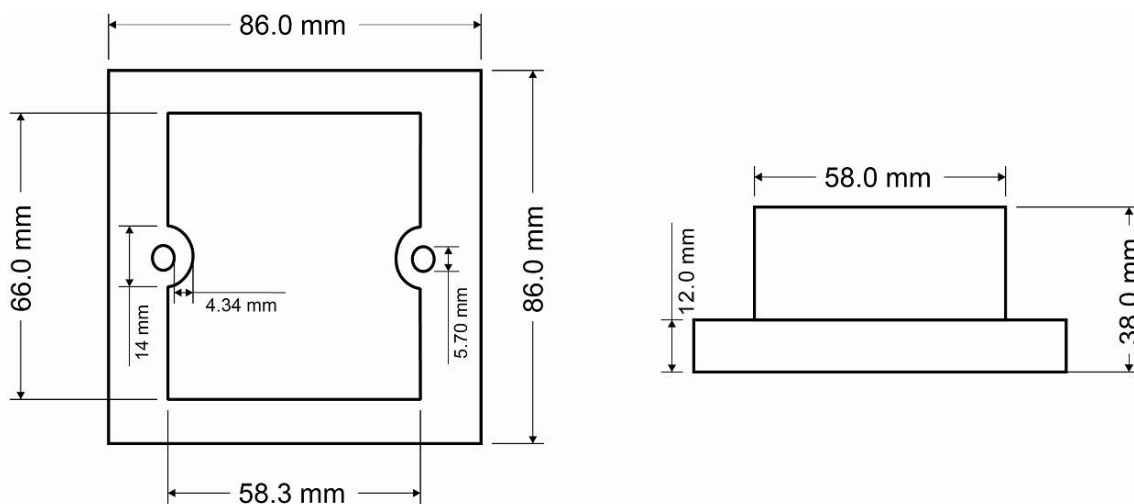
## 1 概述

WallDim200 是我们设计的高端多功能触摸式玻璃面板控制器 WallDim 系列的产品之一，它具有界面时尚美观，功能齐全，简单易用，按键触摸灵敏等特点。它主要应用于连接 LED 0-10V 调光控制器，可以根据不同的需求实现 0-10V 的平滑调光。

## 2 技术参数

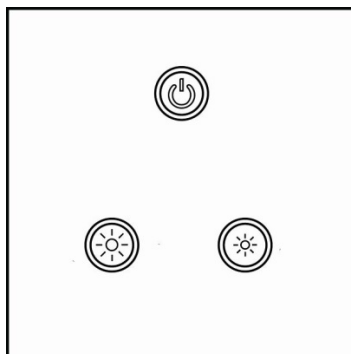
|      |                     |
|------|---------------------|
| 输入电压 | AC90 -265V          |
| 输出电压 | DC0 -10V            |
| 输出电流 | 50mA                |
| 空载功率 | <1W                 |
| 输出通道 | 1 通道                |
| 外观尺寸 | L86 X W86 X H38 mm  |
| 包装尺寸 | L117 X W117X H48 mm |
| 工作温度 | -20-60 °C           |
| 净重   | 136g                |
| 毛重   | 194g                |

## 3 尺寸



## 4 功能描述

### 产品外观



短按此按钮打开/关掉控制器



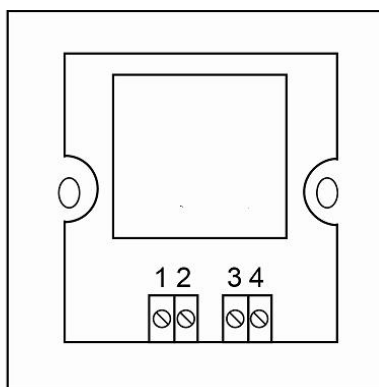
增加调光亮度 每按一次增加一个亮度等级



降低调光亮度 每按一次降低一个亮度等级

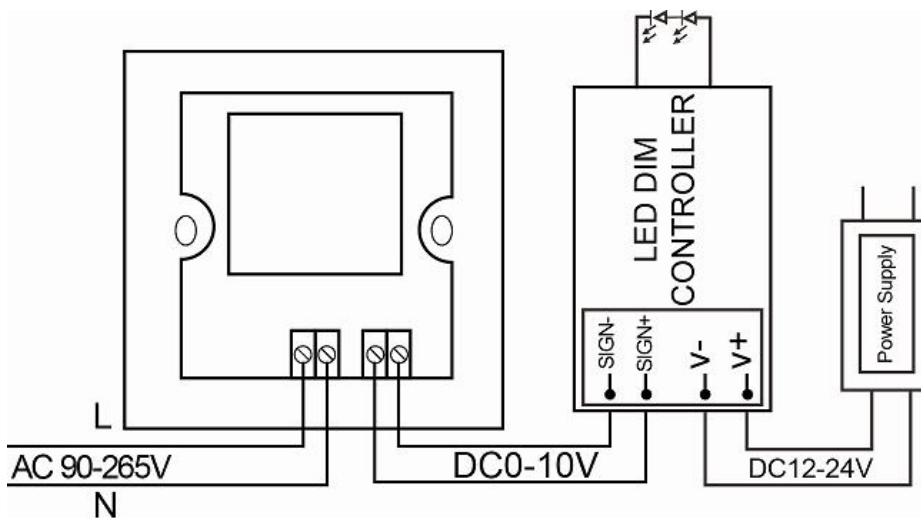
## 5 接口介绍

1. INPUT: L
2. INPUT: N
3. OUTPUT: 10V
4. OUTPUT: 0V



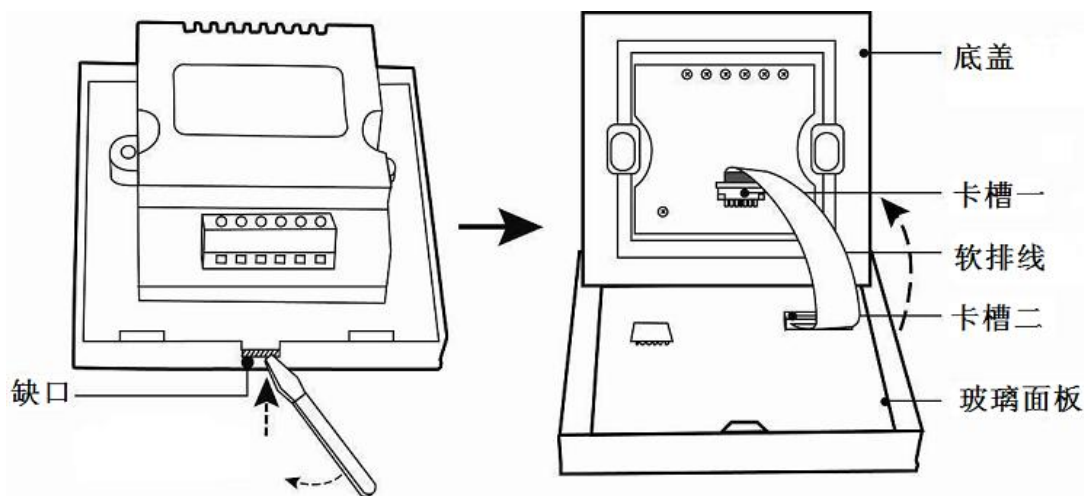
- ◆ 电源输入接口  
交流 90-265V 输入，为控制器和控制器所带的灯具供电
- ◆ 单通道输出接口  
DC0-10V 输出可以控制 LED 0-10V 调光控制器

## 6 典型应用

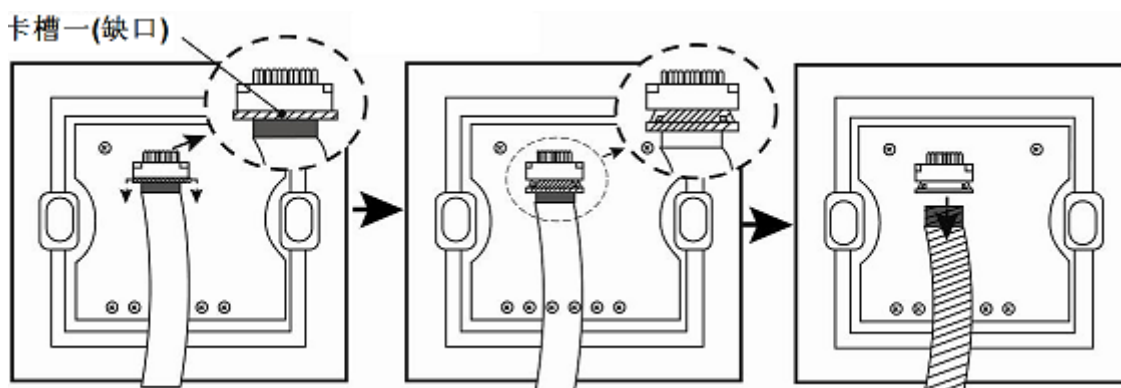


## 7 安装说明

1. 如图所示用螺丝刀沿着后盖缺口的缝隙轻轻的撬开后盖  
注意：玻璃面板和底盖之间连接着软排线，打开面板时请当心

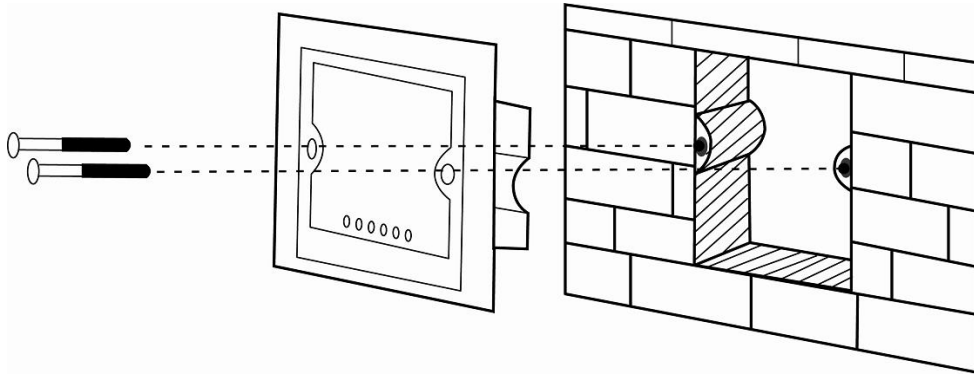


2. 用手指将卡槽一处的卡带轻轻地平行地向外拉出约1.5毫米，直到软排线松掉并且可以从卡槽中拉出

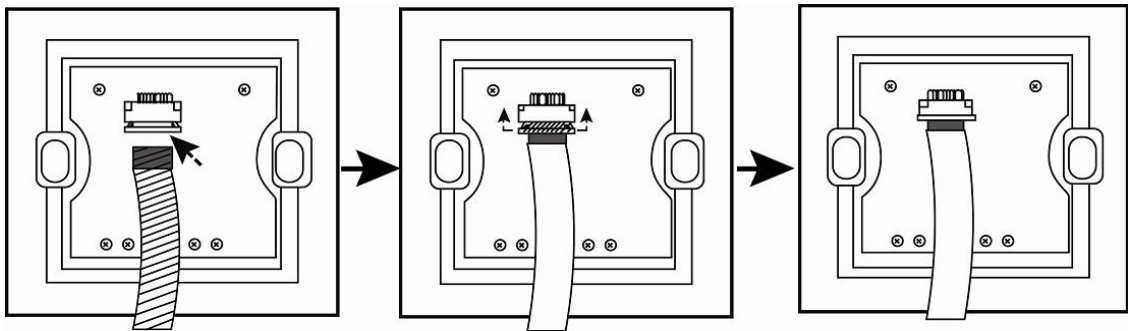


3. 将灯具的输出线和电源线依次连接底盖上相应的输入输出端

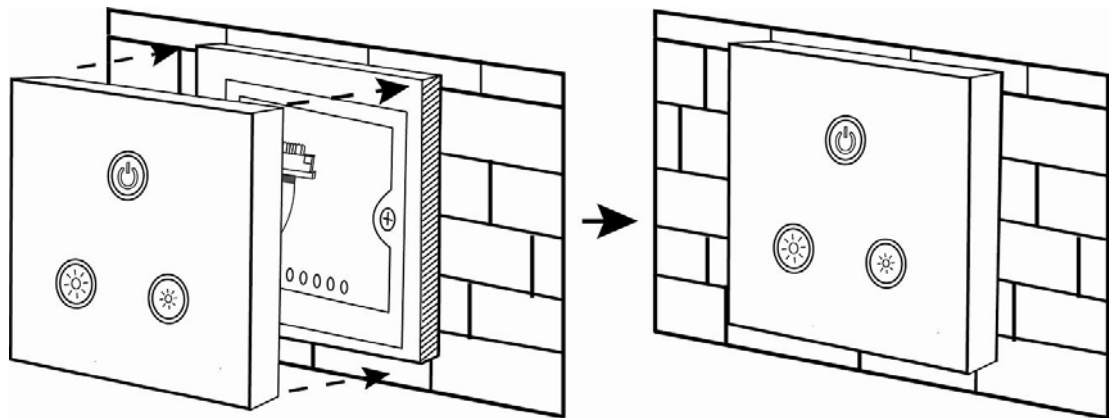
4. 用螺丝将后盖嵌入墙体内，以确保安装牢固



5. 用手指将软排线塞进卡槽一大约2毫米（软排线的蓝色面朝上），然后将卡槽一处的卡带平行地推回以致于能固定住软排线



6. 将玻璃面板卡住底盖



### 备注:

- 1.先连接灯具线，再连接电源线，请确保在打开电源前连接线之间不会发生短路
- 2.输入电压范围 交流 90-265V，超过这个电压范围可能会烧掉控制器