

产品说明书



产品名称: 多功能触摸式玻璃面板控制器

产品型号: WALLDIM201

- 0-10V 调光模式
- 输入电压: 15-48VDC
- 输出电压: 0-10V
- 输出电流: 150mA

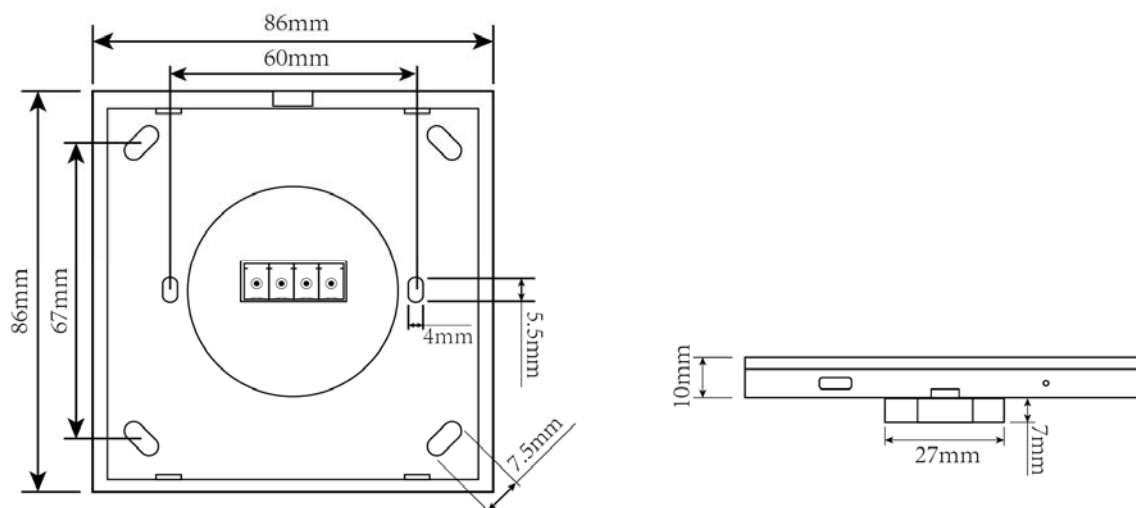
1 概述

WALLDIM201 是我们设计的高端多功能触摸式玻璃面板控制器系列的产品之一，它具有界面时尚美观，功能齐全，简单易用，按键触摸灵敏等特点。它主要应用于连接 LED 0-10V 调光控制器，可以根据不同的需求实现 0-10V 的平滑调光。

2 技术参数

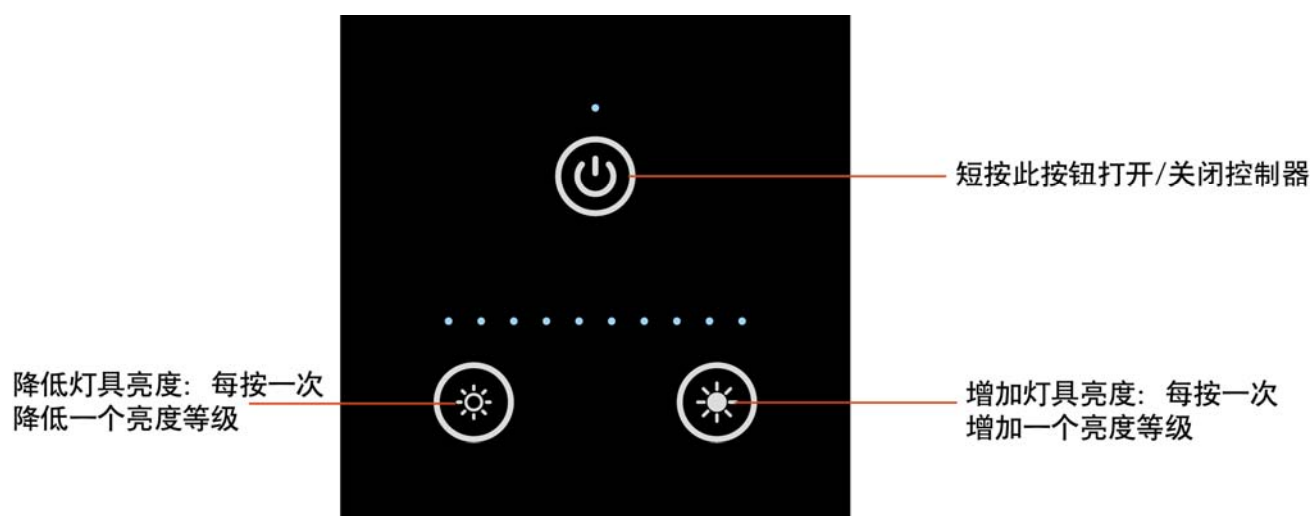
| | |
|---------|---------------------|
| 输入电压 | 15-48VDC |
| 输出电压 | DC0 -10V |
| 输出/吸收电流 | 150mA |
| 空载功率 | <1W |
| 输出通道 | 1 通道 |
| 外观尺寸 | L86 X W86 X H10 mm |
| 包装尺寸 | L145 X W135X H48 mm |
| 工作温度 | -10-40 ℃ |
| 净重 | 95g |
| 毛重 | 125g |

3 尺寸



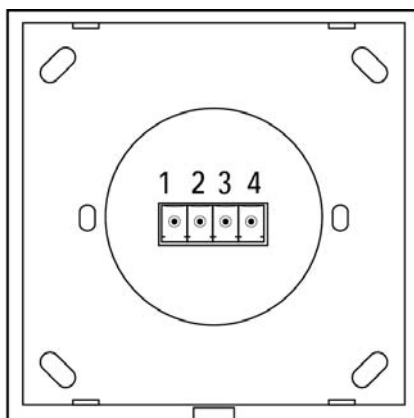
4 功能描述

产品外观



5 接口介绍

1. 电源输入:DC+
2. 电源输入:DC-
3. 信号输出:10V
4. 信号输出:0V



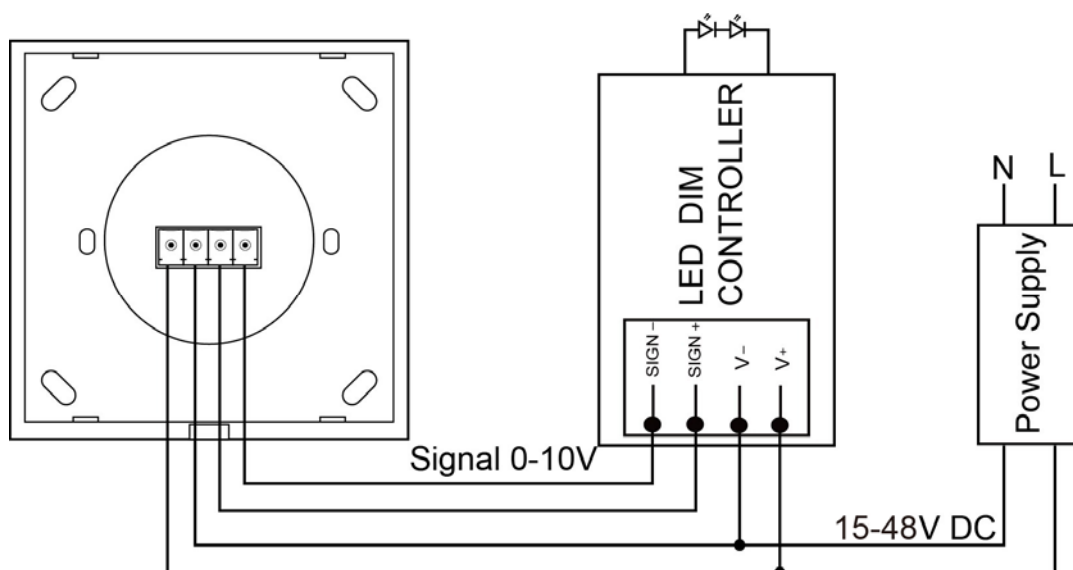
◆ 电源输入接口

直流 15-48V 输入，为控制器和控制器所带的灯具供电

◆ 信号输出接口

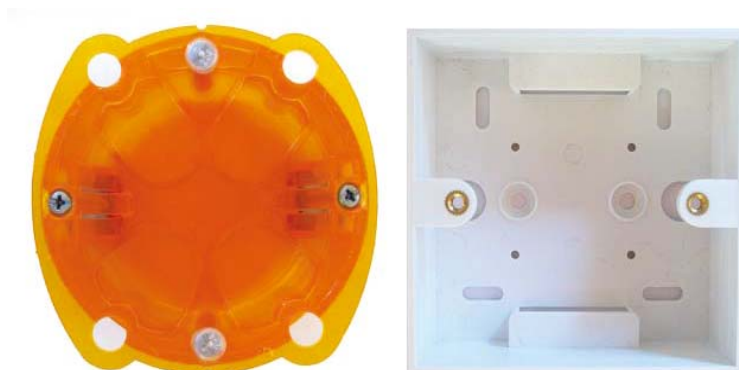
信号 0-10V 输出可以控制 LED 0-10V 调光控制器

6 典型应用

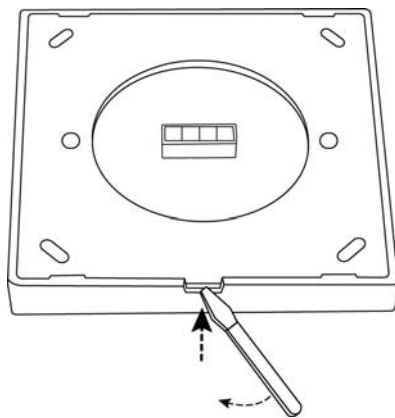


7 安装说明

1. 在墙体上安装电气盒

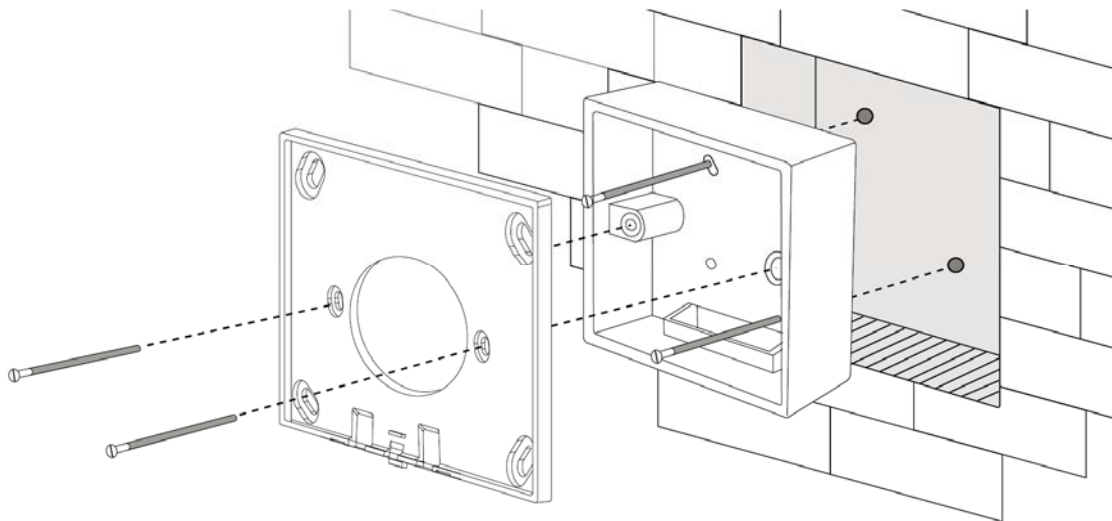


2. 如图所示用螺丝刀沿着后盖下方缺口的缝隙轻轻的撬开后盖

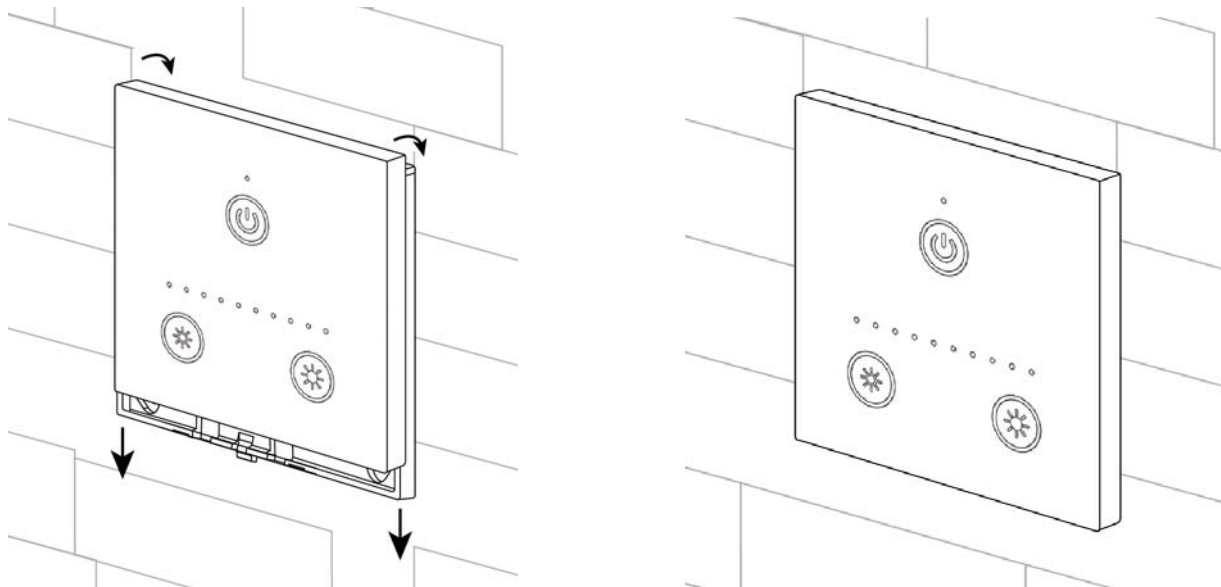


3. 将输出线和电源线依次连接在玻璃面板背面上相应的输入输出端

4. 如图所示，用螺钉将后盖嵌入电气盒内，以确保安装牢固



5. 将玻璃面板卡住后盖



备注:

- 1.先连接灯具线，再连接电源线，请确保在打开电源前连接线之间不会发生短路。
- 2.输入电压范围直流 15-48V，超过这个电压范围可能会烧掉控制器。